



## Vermögen stiften bedeutet Zukunft gestalten



Liebe Mitbürgerinnen, liebe Mitbürger,

gemeinsam können wir unseren Beitrag zu einer lebenswerten Gemeinde leisten. Durch unsere Bürgerstiftung, in der Sie Stifter werden können, möchten wir gezielt Projekte vor Ort unterstützen. Hierfür ist kein großes Vermögen erforderlich. Als Stifter investieren Sie nachhaltig in gemeinnützige und soziale Projekte.

Die Bürgerstiftung soll keine Aufgaben übernehmen, die zu den Pflichtaufgaben einer Gemeinde gehören. Im Rahmen ihres Satzungszwecks will die Bürgerstiftung gesellschaftliche Vorhaben fördern, die im Interesse der Gemeinde und ihrer Bürger liegen. Zugleich möchte die Bürgerstiftung weitere Bürger dazu anregen, sich durch Zuwendungen an der Stiftung zu beteiligen. Sie ist eine selbständige und unabhängige Organisation. Aus den Erträgen des Stiftungskapitals und aus Spenden werden Projekte gefördert, die direkt den Bürgerinnen und den Bürgern der Gemeinde Wonsees zu gute kommen.

Der Grundstein für die Bürgerstiftung unser Wonsees und den Ortsteile wurde gelegt. Setzen Sie den nächsten Stein und gestalten auch Sie mit Ihrer Zustimmung langfristig die Zukunft von unserer Gemeinde mit.

Ihr

**Andreas Pöhner**  
Erster Bürgermeister  
Markt Wonsees

 **Sparkasse  
Kulmbach-Kronach**



**Andreas Schröer**  
Stiftungsberater  
der Sparkasse Kulmbach-Kronach  
Telefon: 09221 885-2700  
E-Mail: andreas.schroerer@s-kukc.de



**Markt Wonsees**  
Marktplatz 4  
96197 Wonsees  
Telefon: 09274 213  
E-Mail: poststelle@wonsees.de

Wenn auch Sie sich mit Ihrer eigenen Stiftung in der Stiftergemeinschaft der Sparkasse Kulmbach-Kronach engagieren möchten, wenden Sie sich gern an unseren **Stiftungsexperten**, der ausführliches Informationsmaterial für Sie bereithält.

Stiftungszuwendungen können steuerlich geltend gemacht werden. Spenden sind in jeder Höhe möglich. Bitte geben Sie bei Beträgen von 200 Euro und mehr Ihre Adresse an, damit wir Ihnen eine Zuwendungsbestätigung zusenden können. Lebzeitige Zuwendungen ab einem Betrag von 500,00 € erhöhen ohne eine anderweitige Festlegung zu 80% das Stiftungsvermögen und werden zu 20% für die Zwecke der Stiftung verwandt.

**Rechtliche und steuerliche Hinweise finden Sie unter:  
[s-kukc.de/stiftergemeinschaft-informationen](https://s-kukc.de/stiftergemeinschaft-informationen)**

### Hinweis

Bitte nutzen Sie für Ihre Zuwendung unser Stiftungskonto:  
Stiftergemeinschaft der Sparkasse Kulmbach-Kronach  
IBAN: DE61 7715 0000 0101 3357 01, BIC: BYLADEM1KUB  
Verwendungszweck: Stiftung „Bürgerstiftung Wonsees“,  
Zuwendung oder Spende, Name und vollständige Anschrift



in Kooperation mit 

# Unterstützen ist einfach.

## Mit der Bürgerstiftung Wonsees



**[s-kukc.de/  
stiftungen](https://s-kukc.de/stiftungen)**

 **Sparkasse  
Kulmbach-Kronach**

## Werte stiften – Spuren hinterlassen

Viele Menschen haben erkannt, wie bedeutsam es in unserer Gesellschaft geworden ist, den Blick nicht nur auf sich selbst, sondern auch auf andere zu richten. Sie zeigen bürgerschaftliches Engagement und setzen sich, wie wir als Sparkasse Kulmbach-Kronach das auch tun, nachhaltig für das Gemeinwohl ein.

Gerade der Stiftungsgedanke findet aktuell immer mehr Zuspruch. Denn gemeinnützige Stiftungen, die mit den unterschiedlichsten Zweckbestimmungen gegründet werden können, sind wichtige Instrumente zur dauerhaften regionalen Wertschöpfung. Deshalb hat unsere Sparkasse deren Vorzüge in der „Stiftergemeinschaft der Sparkasse Kulmbach-Kronach“ gebündelt und gibt diese an Sie weiter.

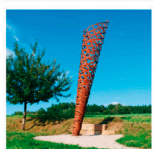
Individuell, steuerlich gefördert und optimal verwaltet, können Sie Mitglied dieser Gemeinschaft werden. Im Zusammenwirken mit anderen Förderern ermöglichen Sie nachhaltig und langfristig „Gutes“ und stiften „Mehrwerte“.

Mit wenig Aufwand errichtet, wird eine eigene Stiftung eine lange, segensreiche Wirkung in unserer Region entfalten. So haben Sie die Möglichkeit, einen Teil dessen, was Ihnen die Gesellschaft in Ihrem Leben gegeben hat, an diese wieder zurückzugeben.

Sprechen Sie uns an. Wir beraten Sie gern.



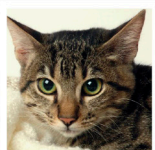
NATURSCHUTZ



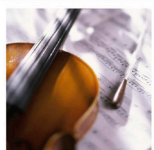
LANDSCHAFTSPFLEGE



ERZIEHUNG



TIER-SCHUTZ



MUSIK



DENKMALPFLEGE

## Mit der Stiftergemeinschaft in der Region wirken

### Gemeinsam

Die Stiftergemeinschaft der Sparkasse Kulmbach-Kronach bündelt das Wirken vieler Stifter und Spender in unserer Heimat für verschiedenste Zwecke unter einem Dach. Sie haben verschiedene Möglichkeiten, gemeinnützige Projekte aus unterschiedlichen Bereichen in der Region zu unterstützen: Neben einer Zustiftung oder Spende an eine Bürgerstiftung können Sie mit der Sparkasse bereits mit kleinerem Vermögen Ihre eigene Stiftung in der Stiftergemeinschaft errichten.

### In der Heimat wirken

Unsere Stiftergemeinschaft ist unter anderem auf folgenden Gebieten tätig:

- **Kinder- und Jugendhilfe**
- **Bildung und Ausbildung**
- **Senioren**
- **Kunst und Kultur**
- **Denkmalschutz und Denkmalpflege**
- **Naturschutz und Landschaftspflege**
- **Wohlfahrtswesen**
- **Rettung aus Lebensgefahr, Feuerschutz**
- **Sport**
- **Internationale Gesinnung, Toleranz auf allen Gebieten der Kultur und Völkerverständigungsgedankens**
- **Heimatspflege und Heimatkunde**
- **Mildtätige Zwecke**
- **Bürgerschaftliches Engagement zu Gunsten gemeinnütziger und mildtätiger Zwecke**

Über die jährliche Verwendung der Erträge aus dem Stiftungskapital entscheidet der Stiftungsbeirat, der sich aus der Bürgerschaft der Gemeinde zusammensetzt.

## Zuwendungsmöglichkeiten und steuerliche Vorteile

### Spenden

Spenden werden unmittelbar für die Zweckverwirklichung der Stiftung verwendet.

Bis zu 20% des Gesamtbeitrages der Einkünfte sind als Sonderausgaben jährlich abzugsfähig.

### Zustiftungen zu Lebenszeiten

Ihre Zustiftung erhöht das Stiftungsvermögen. Aus den Erträgen der Vermögensanlage werden die Stiftungszwecke dauerhaft verfolgt.

Der oben beschriebene Sonderausgabeabzug steht Ihnen auch bei einer eigenen Stiftung oder Zustiftung zu.

Zusätzlich können Sie als Stifter weitere Beträge bis 1 Mio. Euro (bei gemeinsam veranlagten Ehegatten 2 Mio. Euro) im Rahmen des Sonderausgabenabzugs geltend machen. Dieser Betrag kann steuerlich auf 10 Jahre verteilt werden.

### Letztwillige Verfügung

Sie können Ihre Zuwendung an die Stiftergemeinschaft in einer letztwilligen Verfügung (Testament/ Erbvertrag) festlegen. Hierfür wird empfohlen, einen juristischen Berater hinzuzuziehen.

Die Zuwendung an die Stiftung ist vollständig von der Erbschaftssteuer befreit.

### Zustiftung durch Erben

Zustiftung geerbten Vermögens durch die Erben ist möglich.

Die Einbringung der Vermögensgegenstände innerhalb von 24 Monaten nach dem Todesfall führt zum rückwirkenden Erlöschen der angefallenen Erbschaftsteuer.